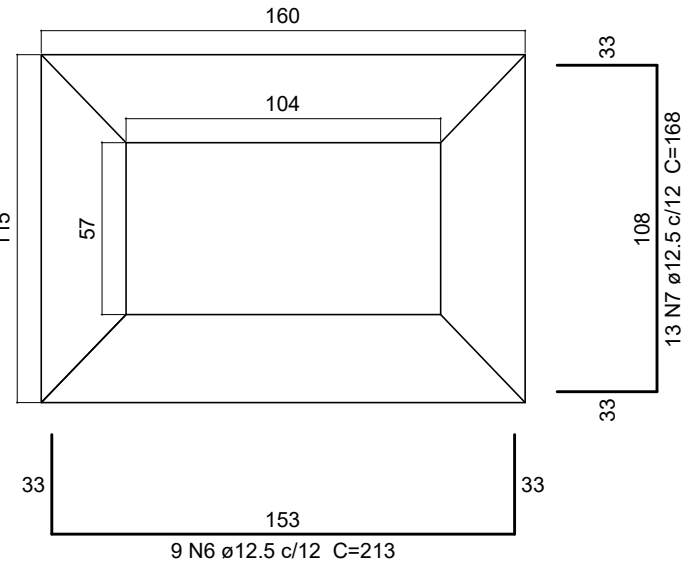


ARMAÇÃO DAS SAPATAS

S1=S2=S3=S4=S5=S6

PLANTA

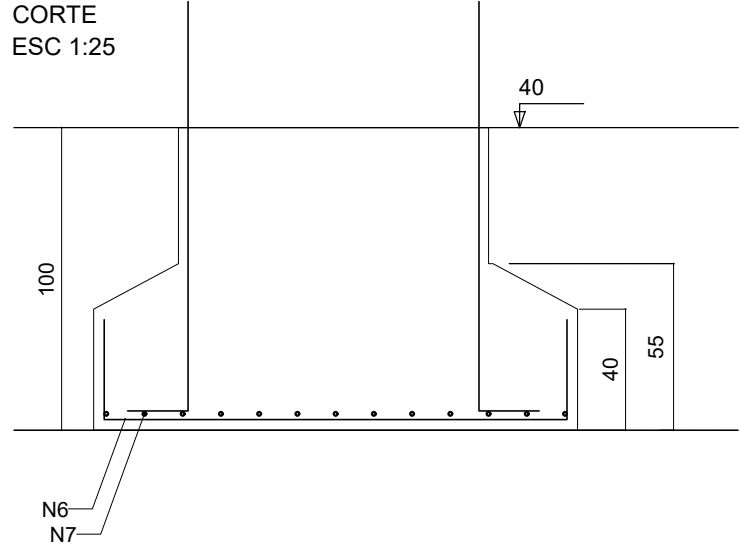
ESC 1:25



Solo com capacidade de suporte > 2.50 kgf/cm²

Solo compactado sobre a sapata
peso específico > 1600.00 kg/lfm³

CORTE
ESC 1:25



Relação do aço

CINTAMENTO: 6xS2
FUNDO DO RES.: 6x

AÇO	N	DIAM (mm)	QUANT	C.UNIT (cm)	C.TOTAL (cm)
CA60	1	5.0	1164	VAR	134112
CA50	3	12.5	528	254	15420
	4	12.5	240	272	65280
	5	12.5	60	123	7380
	6	12.5	54	213	11502
	7	12.5	78	168	13104

Resumo do aço

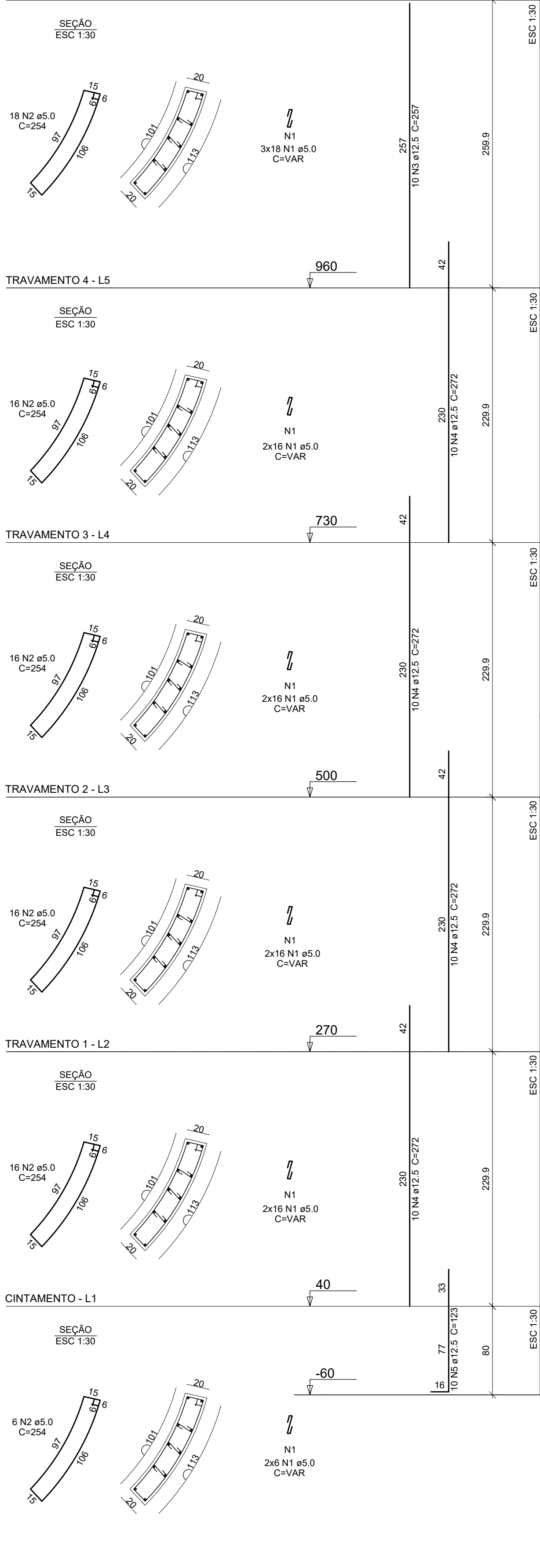
AÇO	DIAM (mm)	C.TOTAL (m)	PESO (kg)
CA50	12.5	1126.9	1085.5
CA60	5.0	1690.4	260.5
PESO TOTAL (kg)			
CA50		1085.5	
CA60		260.5	

Volume de concreto (C-30) = 22.79 m³
Área de forma = 219.61 m²

ARMAÇÃO DOS PILARES

P1=P2=P3=P4=P5=P6

FUNDO DO RES. - L6



Relação do aço

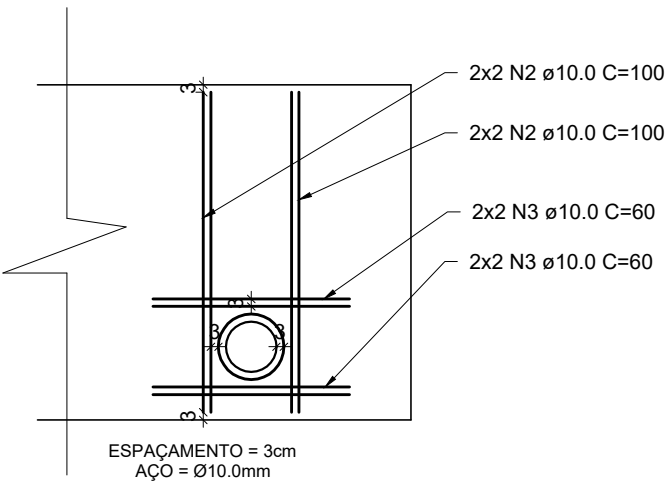
AÇO	N	DIAM (mm)	QUANT	C.UNIT (cm)	C.TOTAL (cm)
CA60	1	5.0	1164	VAR	134112
CA50	2	5.0	528	254	15420
	3	12.5	60	257	15420
	4	12.5	240	272	65280
	5	12.5	60	123	7380

Resumo do aço

AÇO	DIAM (mm)	C.TOTAL (m)	PESO (kg)
CA50	12.5	880.8	848.5
CA60	5.0	1690.4	260.5
PESO TOTAL (kg)			
CA50		848.5	
CA60		260.5	

Volume de concreto (C-30) = 16.07 m³
Área de forma = 191.45 m²

DETALHE 01
PASSAGEM DE TUBULAÇÃO
ESCALA 1:30

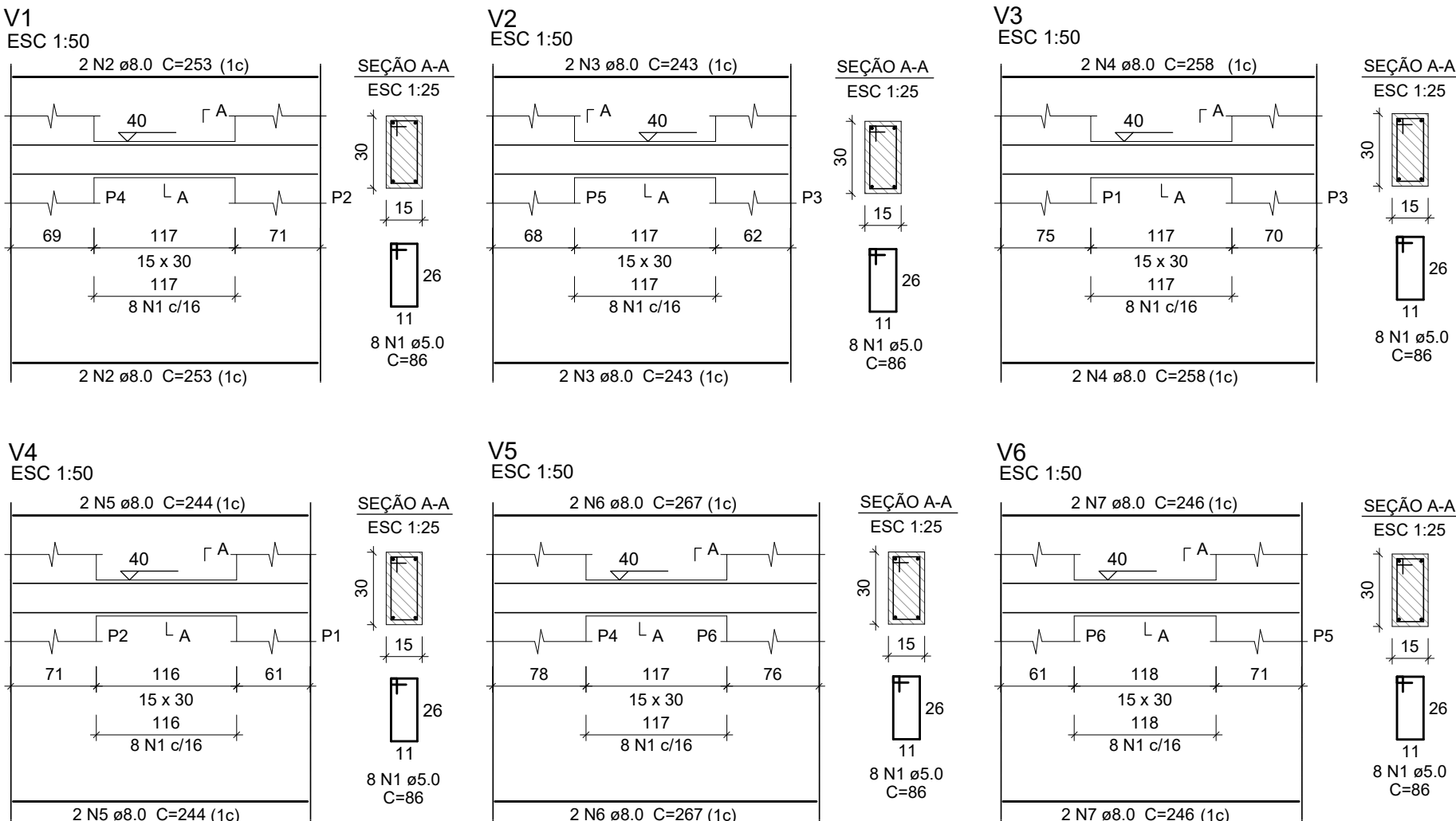


Relação do aço

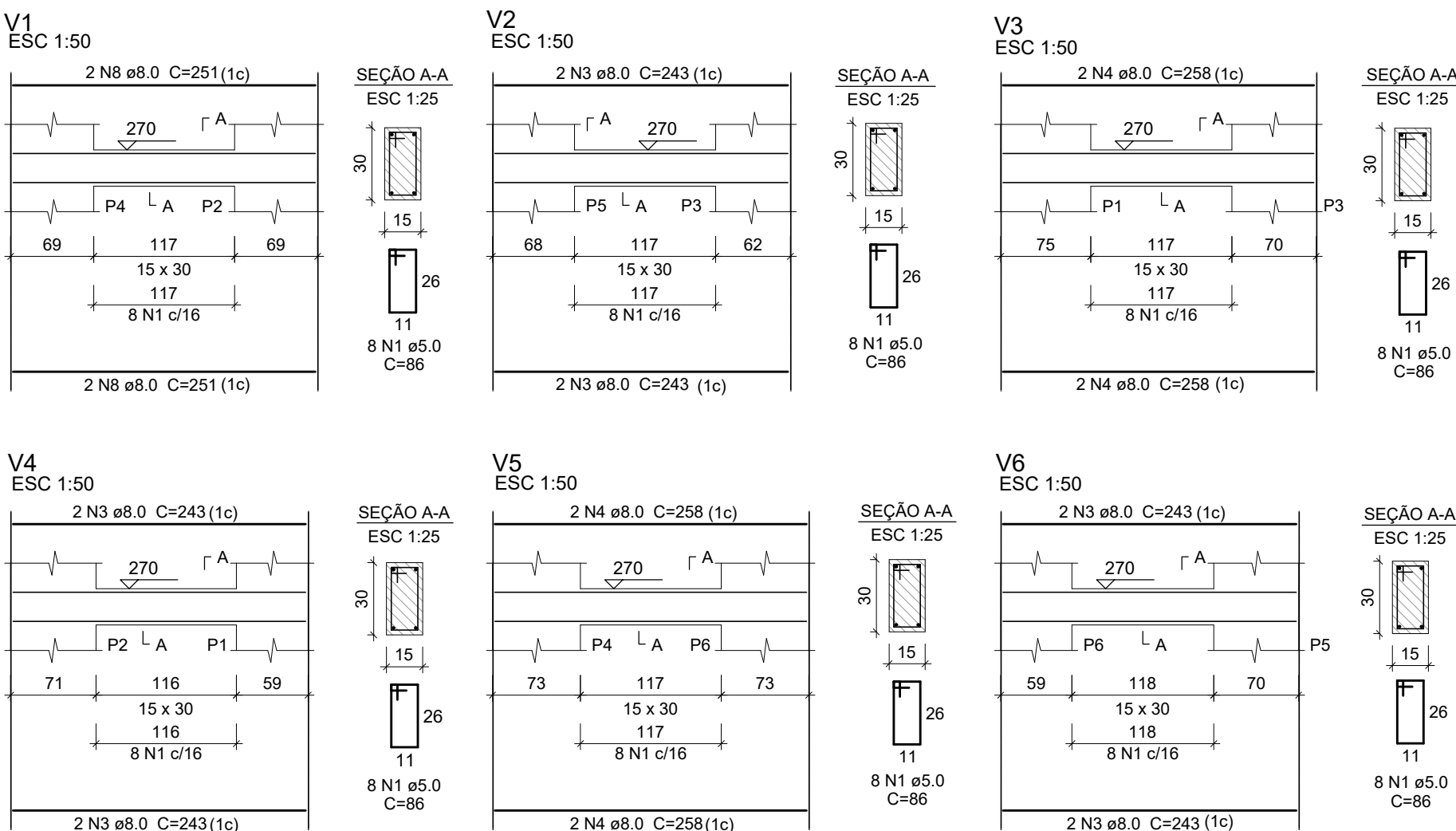
AÇO	N	DIAM (mm)	QUANT	C.UNIT (cm)	C.TOTAL (cm)
CA50	1	8.0	4	VAR	VAR
	2	10.0	8	100	800
	3	10.0	8	60	480

Resumo do aço

AÇO	DIAM (mm)	C.TOTAL (m)	PESO (kg)
CA50	8.0	3.0	1.2
	10.0	12.8	7.9
PESO TOTAL (kg)			
CA50		9.1	



PLANTA DE ARMAÇÃO DAS VIGAS DO CINTAMENTO
ESCALA: 1:50



PLANTA DE ARMAÇÃO DAS VIGAS DO TRAVAMENTO 1 AO TRAVAMENTO 4
ESCALA: 1:50

Relação do aço

AÇO	N	DIAM (mm)	QUANT	C.UNIT (cm)	C.TOTAL (cm)
CA60	1	5.0	48	86	4128
CA50	2	8.0	4	253	1012
	3	8.0	4	243	972
	4	8.0	4	258	1032
	5	8.0	4	244	976
	6	8.0	4	267	1068
	7	8.0	4	246	984

Resumo do aço

AÇO	DIAM (mm)	C.TOTAL (m)	PESO (kg)
CA50	8.0	60.5	23.8
CA60	5.0	41.3	6.4
PESO TOTAL (kg)			
CA50		23.8	
CA60		6.4	

Volume de concreto (C-30) = 0.89 m³
Área de forma = 11.51 m²

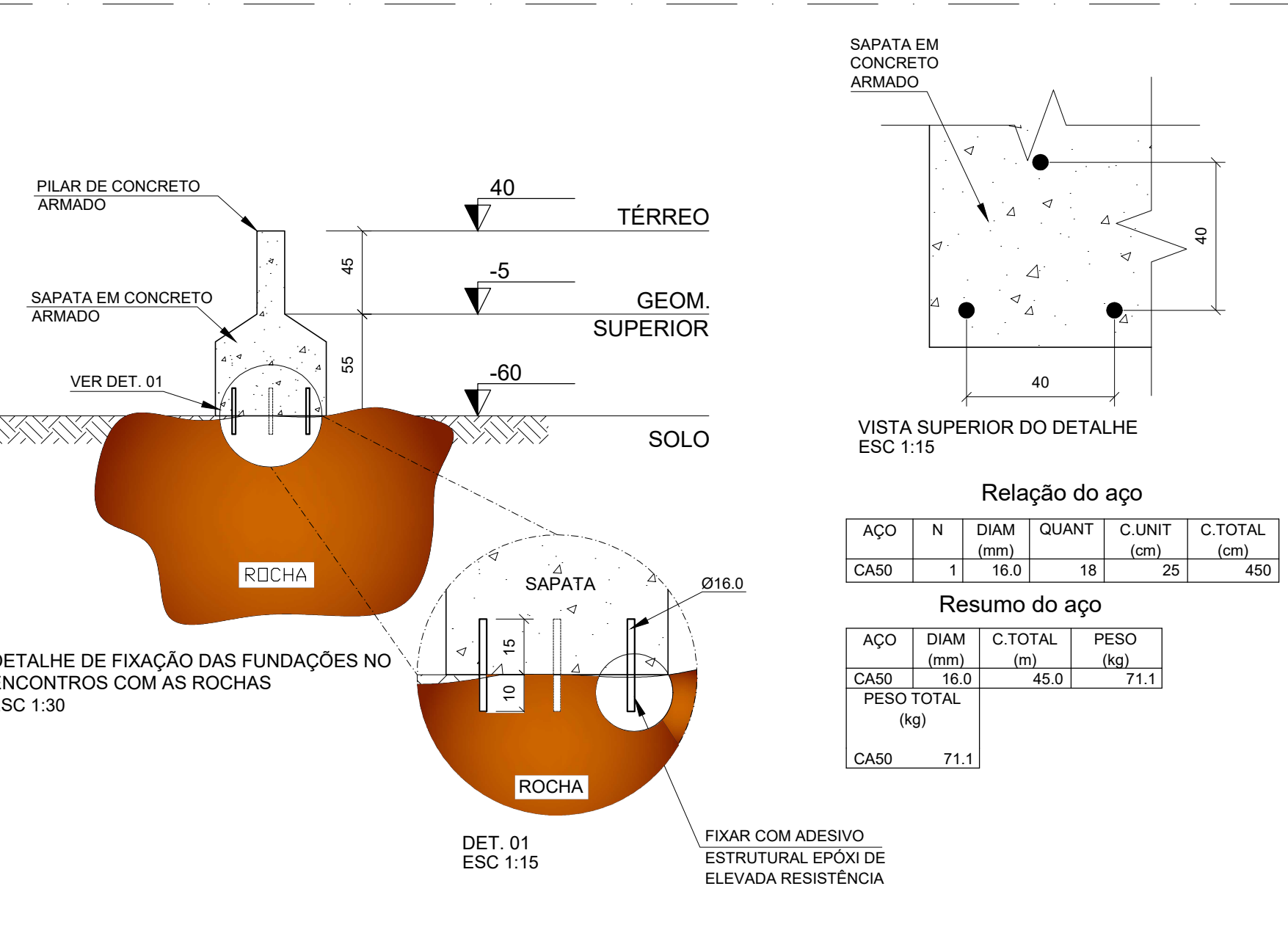
Relação do aço

AÇO	N	DIAM (mm)	QUANT	C.UNIT (cm)	C.TOTAL (cm)
CA60	1	5.0	192	86	16512
CA50	8	8.0	16	251	4016
	3	8.0	48	243	11664
	4	8.0	32	258	8256

Resumo do aço

AÇO	DIAM (mm)	C.TOTAL (m)	PESO (kg)
CA50	8.0	239.4	94.4
CA60	5.0	165.2	25.5
PESO TOTAL (kg)			
CA50		94.4	
CA60		25.5	

Volume de concreto (C-30) = 2.74 m³
Área de forma = 45.6 m²



Relação do aço

AÇO	N	DIAM (mm)	QUANT	C.UNIT (cm)	C.TOTAL (cm)
CA50	1	16.0	18	25	450

Resumo do aço

AÇO	DIAM (mm)	C.TOTAL (m)	PESO (kg)
CA50	16.0	45.0	71.1
PESO TOTAL (kg)			
CA50		71.1	

LEGENDA	Nº	DATA	REVISÃO	EXECUTADO POR	APROVADO POR	SEINFRA ACEITO	DATA	DESENHOS DE REFERÊNCIA	NÚMERO	NOTAS	CASAL VISTO E ACEITO ESTA ACEITAÇÃO NÃO ISENTA A CONTRATADA DAS RESPONSABILIDADES E OBRIGAÇÕES ESTABELECIDAS NO CONTRATO	ENECUTADO POR ENCIBRA S. A. Estudos e Projetos de Engenharia	COMPANHIA DE SANEAMENTO DE ALAGOAS - CASAL PROJETO BÁSICO DO SISTEMA DE ABASTECIMENTO DE ÁGUA DOS POVOADOS DO MUNICÍPIO DE SENADOR RUI PALMEIRA PROJETO ESTRUTURAL RESERVATÓRIO ELEVADO - REL 50m³ ARMAÇÃO DAS SAPATAS, VIGAS, PILARES - DETALHE 01	Nº CONTRATADA 2108-B-CD-ESC-DE-504-PROJ Nº REV. 00 01/01 ESCALA INDICADA
	1									1-NA EXECUÇÃO, CONFIRMAR A PROFUNDIDADE DA TUBULAÇÃO; 2-ANTES DO INÍCIO DA EXECUÇÃO DA OBRA A CONTRATADA DEVERÁ SOLICITAR AS CONCESSIONÁRIAS DE SERVIÇOS PÚBLICOS SEUS CADASTROS E DE POSSE DELES REALIZAR "IN LOCO" MAPEAMENTO INVESTIGATIVO PARA CONFIRMAÇÃO DA REAL LOCALIZAÇÃO DAS INTERFERÊNCIAS, PERMANECENDO DÍVIDAS, FAZER SONDAGEM NO LOCAL; 3-OS DANOS CAUSADOS ÀS INSTALAÇÕES SUBTERRÂNEAS OU SUPERFÍCIES SERÃO DE INTERA RESPONSABILIDADE DA EXECUTORA DA OBRA, INDEPENDENTE DA INTERFERÊNCIA CONSTAR OU NÃO NOS DESINHOS DO PROJETO; 4-A LISTA DE MATERIAS DA REDE DE DISTRIBUIÇÃO PROLATA ENCONTRA-SE NO MEMORIAL DESCRITIVO; 5-FAM DESCAARGAS, VENTOSAS, REGISTROS DE MANEIRA, MACROMEDIDORES, VIPA E IERANTES, VER FOLHA PADRÃO (DETALHES).		DES: JESSICA COSTA PROJ: VICTOR BRAGA APROVADO POR: ARIEL ZOCATELLI ASS: CREA: 2604810743	01/2022 01/2022 01/2022	